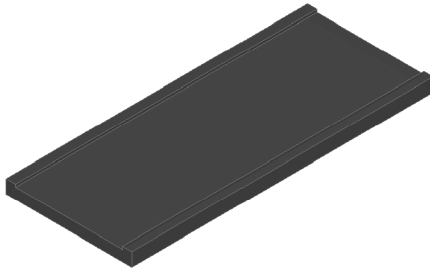


SCHÉMA POSTUPU VÝSTAVBY DLE ROZMÍSTĚNÍ PRACOVNÍCH SPAR
M 1:50

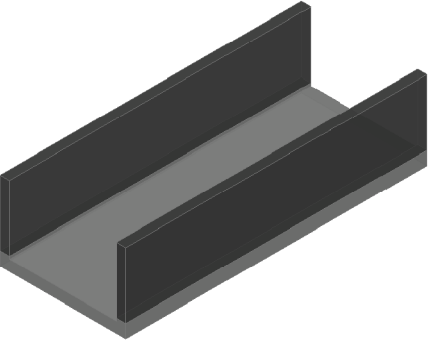
ETAPA I.

- BETONÁŽ DNA PODCHODU



ETAPA II.

- BETONÁŽ STĚN PODCHODU



ETAPA III.

- BETONÁŽ STROPU PODCHODU

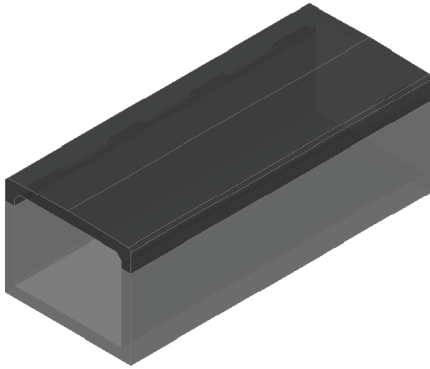


SCHÉMA TĚSNĚNÍ PRACOVNÍCH A DILATAČNÍCH SPAR
M 1:100

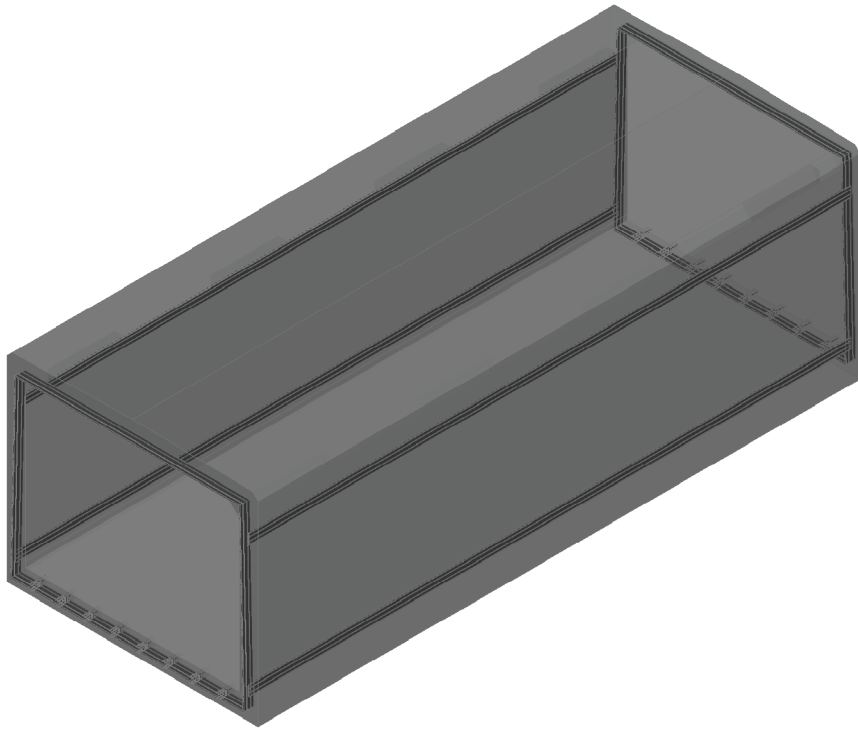


SCHÉMA ROZMÍSTĚNÍ PRACOVNÍCH SPAR V PŘÍČNÉM ŘEZU
M 1:100

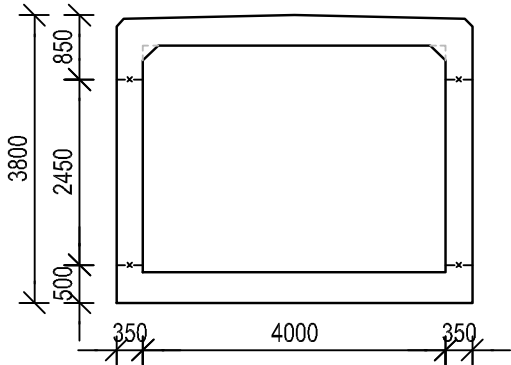
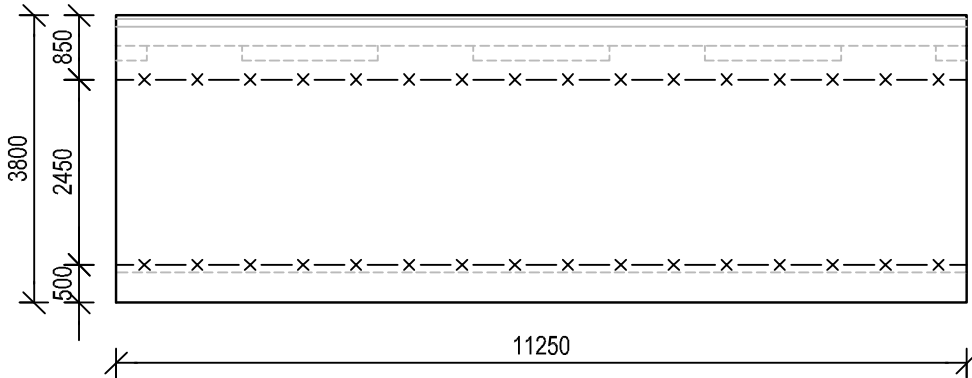


SCHÉMA ROZMÍSTĚNÍ PRACOVNÍCH SPAR V PODÉLNÉM ŘEZU
M 1:100



EVROPSKÁ UNIE
Evropské strukturální a investiční fondy
Operační program Doprava

Ministerstvo dopravy
Státní fond dopravní
infrastruktury


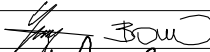
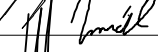





Společnost
PRODEX-VALBEK

PRODEX
V Olšinách 2300/75, 100 00 Praha 10

Valbek

				Číslo soupravy
1.	Dokumentace ke společnému rozhodnutí - zapracování připomínek	08/2019		Podpis
Č. změny	Zdůvodnění změny	Datum	Podpis	

Investor		 <i>Správa železniční dopravní cesty</i>	Správa železniční dopravní cesty, státní organizace Dlážděná 1003/7 110 00 Praha 1 - Nové Město	   	 V Olšinách 2300/75, 100 00 Praha 10	
Odpov. projektant stavby	Ing. Peter Lastovecký, Ing. Jana Borončová					
Odpov. projektant PS, SO, části	Ing. Radek Navrátil					
Vypracoval	Václav Vytlačil					
Technická kontrola	Ing. Filip Šorm					
<div>Zajištění bezbariérového přístupu na nástupiště v ŽST Roztoky u Prahy SO 14-10 Železniční most v km 421,827 (podchod pro cestující)</div>					PRODEX spol. s r.o., organizační složka V Olšinách 2300/75, 100 00 Praha 10 tel.: +420 277 007 726 e-mail: info@prodex-cz.eu	
<div>VÝKRES TVARU DILATAČNÍHO CELKU PODCHODU DC2 - SCHÉMA</div>					Zak. číslo zhotov.	17XP24010
					Datum	08/2019
					Stupeň	DUSP
					Měřítko	1:100,50
					Část	Příloha
					D.2.1.4.1	7.06